

# WARIANT NR 1

Jeden centralny zestaw 5 wiat śmietnikowych dla całego osiedla



Wygląd pojedynczej wiaty śmietnikowej

Jeden centralny śmietnik dla całego osiedla, zlokalizowany przy parkingu na końcu ulicy Długiej. Obiekt będzie składał się z 5 wiat śmietnikowych, przypisanych do konkretnych wspólnot mieszkaniowych. Wiaty będą zamykane – każdy mieszkaniec otrzyma dwa kluczyki: jeden – do furtki centralnego śmietnika i drugi – do mieszczącej się w nim wiaty swojej wspólnoty. Odbiór odpadów zmieszanych będzie odbywał się 5 razy w tygodniu (obecnie są to 2 razy w tygodniu).

## ZALETY:

- **brak smrodu** – brzydkie zapachy nie będą rozprzestrzeniać się po osiedlu
- **tylko jedna wiata na osiedlu** – nie będzie innych miejsc składowania odpadów, np. w pobliżu okien
- **wiata będzie zamykana** – będzie to jeden centralny śmietnik z podziałem na boksy przypisane wspólnotom; każdy mieszkaniec otrzyma dwa kluczyki (jeden – do furtki i drugi – do boksu swojej wspólnoty)
- **odbiór odpadów zmieszanych będzie następował pięć razy w tygodniu** (obecnie odbierane są dwa razy w tygodniu)
- **brak śmieciarek pod oknami i w głębi osiedla** – brak hałasów, smrodu, brak ryzyka stłuczek parkingowych
- **lokalizacja nie zmniejsza liczby miejsc postojowych na osiedlu**
- **wiata pod stałym monitoringiem** – zapewnia szybką identyfikację osób podrzucających śmieci
- **od strony parkingu śmietnik zostanie zamaskowany zielenią pnącą**, co zwiększy estetykę miejsca
- **boksy będą miały estetyczny wygląd** przy zachowaniu wysokiej funkcjonalności
- **wszystkie wiaty oraz sam śmietnik centralny będą oświetlone**
- **pojemniki będą myte lub wymieniane dwa razy w roku**

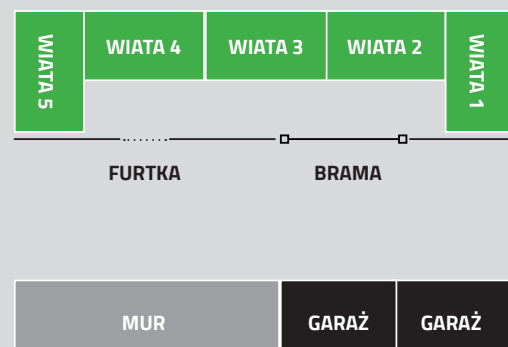
## WADY:

### ODLEGŁOŚĆ:

- od aktualnej wiaty przy skwerze: **303 metry**
- od wolnostojących pojemników przy bloku nr 1: **474 metry**
- od najdalej wysuniętego bloku w osiedlu (blok nr 14): **489 metrów**
- od najbliższego stojącego bloku (blok nr 12): **188 metrów**



Rozmieszczenie wiat / widok z góry:





# WARIANT NR 2

4 oddzielne wiaty śmietnikowe dla przydzielonych grup bloków



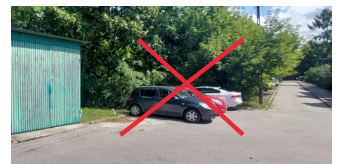
Cztery wiaty śmietnikowe, przypisane do poszczególnych bloków, których lokalizację przedstawia powyższa ilustracja. Każdy mieszkaniec otrzyma klucz do swojej wiaty. Odbiór odpadów zmieszanych będzie odbywał się 5 razy w tygodniu (obecnie są to 2 razy w tygodniu).

## ZALETY:

- **cztery wiaty śmietnikowe** – każda z nich przypisana do konkretnych wspólnot
- **każda wiata jest zamykana na klucz** – wiaty są bardzo estetyczne, wpisujące się w charakter osiedla
- **mniej liczba śmieci w wiacie ze względu na mniejszą liczbę mieszkańców przypisanych do każdej wiaty**
- **odbiór odpadów zmieszanych będzie następował pięć razy w tygodniu** (obecnie odbierane są dwa razy w tygodniu)
- **bliższa odległość do wiaty z każdego bloku**
- **wszystkie wiaty będą oświetlone**
- **pojemniki będą myte lub wymieniane dwa razy w roku**
- **zagospodarowanie wiat zielenią maskującą**

## WADY:

- **konieczność wycięcia drzewa przy bloku nr 5**
- **lokalizacja w pobliżu bloków i okien oraz na skwerze w samym środku osiedla**
- **wiaty zlokalizowane w różnych częściach osiedla mogą powodować niedogodności**
- **likwidacja miejsc wykorzystywanych do postoju samochodów** – konieczny montaż słupków z uwagi na zapewnienie dojazdu śmieciarek do wiaty w głąb osiedla
- **likwidacja miejsc postojowych na miejscu wiaty w głąb osiedla**
- **śmieciarka wjeżdżająca codziennie w głąb osiedla powodująca hałas i uciążliwości w ruchu samochodowym**
- **pozostawienie wiaty przy skwerze wypoczynkowo-rekreacyjnym**
- **brak boksów dla każdej wspólnoty** – zmniejszenie odpowiedzialności za segregację śmieci i porządek w wiacie
- **brak monitoringu przy wszystkich wiatach** z uwagi na uwarunkowania techniczne





# WARIANT NR 3

3 oddzielne wiaty śmietnikowe dla przydzielonych grup bloków



Wygląd pojedynczej wiaty śmietnikowej

Trzy wiaty śmietnikowe, przypisane do poszczególnych bloków, których lokalizację przedstawia powyższa ilustracja. Każdy mieszkaniec otrzyma klucz do swojej wiaty. Odbiór odpadów zmieszanych będzie odbywał się 5 razy w tygodniu (obecnie są to 2 razy w tygodniu).

## ZALETY:

- mniej wiat w osiedlu
- każda wiata jest zamykana na klucz – wiaty są bardzo estetyczne, wpisujące się w charakter osiedla
- mniejsza liczba śmieci w wiacie ze względu na mniejszą liczbę mieszkańców przypisanych do każdej wiaty
- odbiór odpadów zmieszanych będzie następował pięć razy w tygodniu (obecnie odbierane są dwa razy w tygodniu)
- wszystkie wiaty będą oświetlone
- pojemniki będą myte lub wymieniane dwa razy w roku
- monitoring we wszystkich wiatach
- zagospodarowanie wiat zielenią maskującą
- brak konieczności wycinki drzew
- brak likwidacji miejsc postojowych

## WADY:

- lokalizacja w pobliżu bloków i okien
- brak boksów dla każdej wspólnoty – zmniejszenie odpowiedzialności za segregację śmieci i porządek w wiacie
- lokalizacja wiat w pobliżu drogi i chodnika



Wiata dla bloków: 1, 2, 4, 14



Wiata dla bloków: 7, 9, 5, 13, 3



Wiata dla bloków: 12, 10, 11, 6, 8



# WARIANT NR 4

2 oddzielne miejsca śmietnikowe dla przydzielonych grup bloków



Wygląd pojedynczej wiaty śmietnikowej

Ten wariant powstał po spotkaniu z przedstawicielami wspólnot mieszkaniowych osiedla Długa. Uwzględniła wnioski zgłoszone na spotkaniach w Urzędzie Miasta Zielonka.

Wariant przewiduje dwie wiaty – mniejszą przy bibliotece i większą przy skwerze. Większa wiata składa się z trzech części. Wiaty przypisane są do poszczególnych bloków, których lokalizację przedstawia powyższa ilustracja.

Każdy mieszkaniec otrzyma klucz do swojej wiaty. Odbiór odpadów zmieszanych będzie odbywał się 5 razy w tygodniu (obecnie są to 2 razy w tygodniu).

## ZALETY:

- każda wiata zamykana na klucz
- wiaty będą oświetlone
- wiaty będą monitorowane
- odbiór odpadów zmieszanych będzie następował pięć razy w tygodniu (obecnie odbierane są dwa razy w tygodniu)
- brak konieczności wycinki drzew
- brak likwidacji miejsc postojowych
- podział wiat na części przypisane konkretnym wspólnotom – większa odpowiedzialność za segregację śmieci
- pojemniki będą myte lub wymieniane dwa razy w roku

## WADY:

- lokalizacja w pobliżu bloków i okien oraz na skwerze w samym środku osiedla – możliwość rozprzestrzeniania się nieprzyjemnych zapachów



Wiata dla bloków: 14, 2, 1, 4

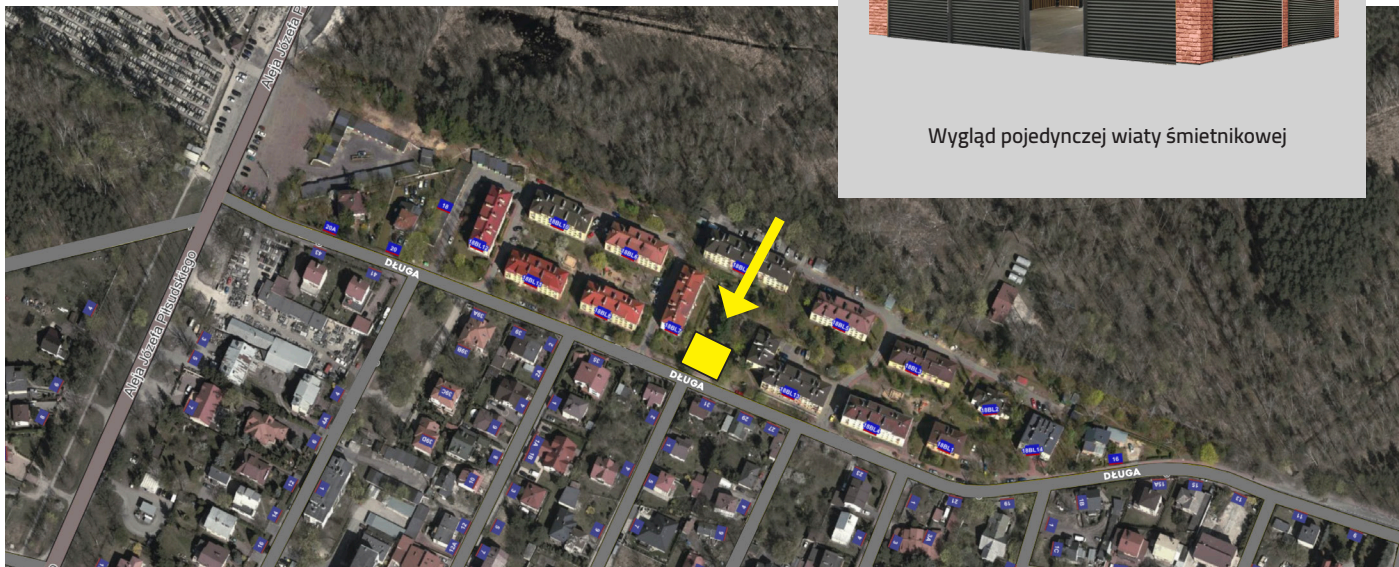


Wiaty dla bloków: 6, 10, 12, 11, 9, 7, 8, 13, 3, 5



# WARIANT NR 5

1 duża wiatą śmietnikowa dla całego osiedla



Wygląd pojedynczej wiaty śmietnikowej

Ten wariant jest propozycją przedstawicieli wspólnot po spotkaniu, które odbyło się 7 sierpnia, w szczególności przedstawicieli Wspólnoty nr 9.

Wariant zakłada jedną bardzo dużą wiatę centralną dla całego osiedla, bez podziału na boksy, umiejscowioną przy skwerze rekreacyjnym, do której każdy mieszkaniec otrzyma taki sam klucz. Powierzchnia konieczna do schowania wszystkich pojemników to min. 120 m<sup>2</sup> (12mx10m). Zgłaszający ten wariant zasugerowali likwidację części skweru i wycięcie drzew na rzecz budowy w tym miejscu takiej wiaty. Odbiór odpadów zmieszanych będzie odbywał się 5 razy w tygodniu (obecnie są to 2 razy w tygodniu).

## ZALETY:

- w miarę bliska odległość do pokonania przez wielu mieszkańców
- odbiór odpadów zmieszanych będzie następował pięć razy w tygodniu (obecnie odbierane są dwa razy w tygodniu)
- wiatą oświetloną
- wiatą monitorowaną
- brak likwidacji miejsc postojowych
- pojemniki będą myte lub wymieniane dwa razy w roku

## WADY:

- duża wiatą o powierzchni 120 m<sup>2</sup> (12mx10m) w centrum osiedla w tym samym miejscu, tj. w pobliżu okien, co powodować może rozprzestrzenianie się nieprzyjemnych zapachów
- duża liczba pojemników w wiacie – dłuższe opróżnianie wiaty powodujące hałas w bliskiej odległości bloków
- konieczność likwidacji części skweru rekreacyjnego i zieleni na rzecz wiaty
- konieczność wycięcia drzew
- brak boksów dla każdej wspólnoty – zmniejszenie odpowiedzialności za segregację śmieci
- duże prawdopodobieństwo bałaganu wewnątrz wiaty
- tak duży rozmiar wiaty stwarza konieczność uzyskania niezbędnych zgód na budowę, określonych w przepisach prawa budowlanego, co wiąże się z wydłużeniem czasu realizacji oraz ewentualnym brakiem uzyskania takiej zgody

